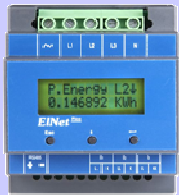


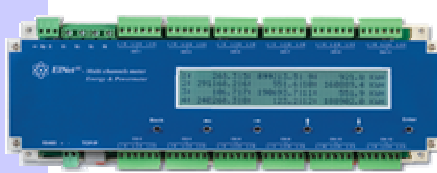
- Elnet multimeter ili analizator kvaliteta električne energije je kompaktni, višenamenski, trofazni meri uređaj posebno dizajniran za mjerenje električnih veličina.
- Uređaj može meriti napon, struju, frekvenciju, trenutnu aktivnu, reaktivnu i prividnu snagu, faktora snage, energiju.
- Displej i tasteri omogućuju jednostavno i intuitivno parametrisiranje i podešavanje.
- Savremeni dizajn i grafički prikaz podataka i parametara, relativno niska cena, povoljan odnos kada je u pitanju odnos performanse / cena.
- Besplatan softver za očitavanje i analizu podataka Elnet Logger je dostupan na adresi: <http://elnet.feniks-pro.com/Download.php>

### ELNET PICO analizator električne energije



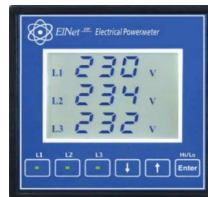
- Trofazni multimeter.
- Jednostavno upravljanje menjima
- 1600 uzoraka po ciklusu.
- Klasa tačnosti 0,2%.
- Registracija (snimanje) podataka do 6 meseci.
- RS485 komunikacioni protokol MODBUS.
- LCD tekstulani displej 2x12 karaktera
- Jednostavna montaža na DIN letvu slovensko i srpsko tržište.
- Dvotarifno merjenje energije za slovenačko i srpsko tržište

### ELNET MC 12 kanalni multimeter in merilnik električne energije



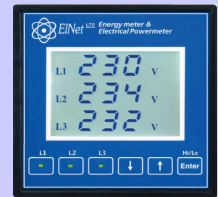
- 12 kanalni trofazni multimeter i merilo električne energije.
- Jednostavno upravljanje menjima.
- 1600 uzoraka po ciklusu.
- Klasa tačnosti 0,2%.
- Registracija (snimanje) podataka do 4 meseca.
- LCD grafički displej.
- Jednostavna montaža na DIN letvu.
- Ethernet (TCP/IP) RS485 protokol MODBUS.
- Bacnet TCP/IP i MS/TP protokol.
- Dimenzije 110 x 300 x 60 mm.
- Integrisan WEB pristup.
- Jednostavna montaža na DIN letvu.
- Dimenzije 110 x 300 x 60 mm

### ELNET VIP multimeter



- Trofazni multimeter
- Mjerenje napona, struje, frekvencije, snage i faktor snage.
- Prikaz mernih vrednosti.
- Prikaz aktivne i reaktivne snage.
- Tačnost 0,5% pri nominalnim vrednosima.
- Kontrola prisustva i redosleda faza (relejni izlaz).
- LCD displej sa pozadinskim osvetljenjem.
- Jednostavna montaža na panele ploče.
- Dimenzije 96 x 96 mm

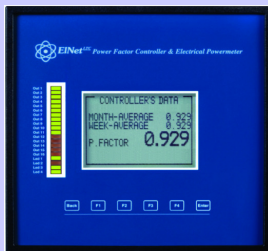
### ELNET LTE multimeter i merilo električne energije



- Trofazni multimeter.
- Mjerenje napona, struje, frekvencije i faktora snage i snage.
- Prikaz mernih vrijednosti.
- Prkaz trenutne vrednosti i energije snage.
- Tačnost 0,5% pri naznačenim vrednostima.
- LCD zaslon s pozadinskim osvetljenjem.
- Jednostavna montaža na panele.
- MODBUS RS485 komunikacioni protokol.
- Mjerenje energije.
- Dimenzije 96 x 96 mm

### ELNET LTC 16

#### 16 kanalni regulator faktora snage



- Jednostavni meniji za upravljanje.
- Mjerenje napona, struje, frekvencije, snage i faktor snage.
- Višejezična podrška.
- Mjerenje napona, struje, frekvencije, snage i faktora snage.
- Tačnost 0,5%.
- Moderan grafički LCD displej
- Displej visoke rezolucije 128x64 tačaka.
- Prikaz oblik napona i struja.
- Jednostavna montaža na ploče ili panele.
- Dvotarifno merenje energije na slovenskom i srpskom tržištu.
- Integrisan regulator faktora snage.
- Uključenje do 6 kondenzatora.
- Automatsko prepoznavanje kondenzatora.
- Dnevni i mesečni prikaz faktora snage.
- Podešavanje visokih limita THD.
- Podešavanje vrednosti napona visok / nizak.
- Podešavanje vrednosti niskog opterećenja.
- Dimenzije 144 x 144 mm

#### ELNET PFC regulator faktora snage



- Jednostavni meniji za upravljanje.
- Višejezična podrška.
- Mjerenje napona, struje, frekvencije, snage i faktora snage.
- Tačnost 0,5%.
- Moderan grafički LCD displej
- Displej visoke rezolucije 128x64 tačaka.
- Prikaz oblik napona i struja.
- Jednostavna montaža na ploče ili panele.
- Dvotarifno merenje energije na slovenskom i srpskom tržištu.
- Integrisan regulator faktora snage.
- Uključenje do 6 kondenzatora.
- Automatsko prepoznavanje kondenzatora.
- Dnevni i mesečni prikaz faktora snage.
- Podešavanje visokih limita THD.
- Podešavanje vrednosti napona visok / nizak.
- Podešavanje vrednosti niskog opterećenja.
- Dimenzije 96 x 96 mm

#### ELNET LT multimeter in merilnik kvalitete energije



- Jednostavni meniji za upravljanje.
- Višejezična podrška.
- Skladištenje podataka do 6 mjeseci.
- Harmonijska analiza - do 32-og harmonika
- 1600 uzoraka po ciklusu.
- Tačnost 0,2%.
- MODBUS RS485 komunikacioni protokol.
- Bacnet MS/TP protokol
- Moderni LCD displej u boji, 320x240 tačaka
- Prikaz oblika napona i struja.
- Jednostavna montaža na ploče i panele.
- Dvotarifno merenje energije na slovenskom i srpskom tržištu.
- Dimenzije 96 x 96 mm
- Impulsni izlaz.

#### Elnet LT TCP / IP

- Uključuje opciju: TCP / IP komunikacioni protokol i integrisani WEB server za on line upravljanje preko interneta.
- Bacnet i MODBUS TCP/IP protokol

#### ELNET GRC multimeter in merilnik kvalitete energije z barvnim zaslonom



- Jednostavni meniji za upravljanje.
- Višejezična podrška.
- Skladištenje podataka do 2 godine.
- Arhiva od posljednjih 1000 alarma.
- Harmonijska analiza - do 64-og harmonika.
- 1600 uzoraka po ciklusu.
- Tačnost 0,2%.
- Ethernet (TCP / IP) i RS232/485 protokol - MODBUS
- Bacnet TCP/IP i MS/TP protokol
- Moderan grafički LCD displej u boji s pozadinskim osvetljenjem
- Visoka rezolucija 5,7 "LCD 320 x 240 piksela.
- Prikaz oblika napona i struja.
- Jednostavna montaža na ploče i panele.
- Programabilni releji.
- Integrisana WEB pristup za lakše upravljanje preko interneta
- Dvotarifno moć računajući na slovenskom i srpskom tržištu.
- Dimenzije 144 x 144 mm

#### ELNET PQ

- Glavne karakteristike uređaja su iste kao u Elnet GR-C, s tom razlikom da omogućuje izradu izveštaj o kvalitetu električne energije u skladu s EN 50160

#### Elnet Billing / Elnet WEB PQ

Elnet Billing je serverska aplikacija zasnovana na WEB tehnologiji. Omogućava snimanje dešavanja u elektroenergetsku mrežu i izveštaja, generacija potrošnje električne energije u skladu sa standardom EN 50 160. Softver se takođe koristi za kreiranje obračuna potrošnje električne energije.

Rad sa programom je veoma intuitivan i lako. Podaci su prikazani u numeričkom i grafičkom obliku. Softver komunicira sa Elnet multimetara sa RS-485 ili LAN linije. □

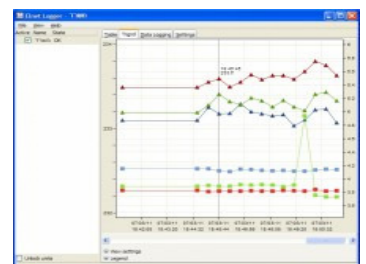
Svi podaci se čuvaju u SQL bazi podataka i su dostupni u svakom trenutku.



#### Elnet Logger

Elnet Logger je korisniku-prijatan softverski paket, specijalno dizajniran za kontrolu, inspekciju i skladištenje podataka iz električne mreže preko Elnet proizvoda.

- Skladištenje proizvoda Elnet
- Grafički prikaz kretanja
- Prikazivanje trenutnog merenja
- Korisnik - prijatan korisnički interfejs
- Besplatno





# ELNET analizatori, multimetri, i napajanje



ZNAČENJE / MODEL	VIP	ELNet LTE	ELNet PFC	ELNet PICO	ELNet LT	ELNet LTC 16	ELNet GRC	ELNet PQ	ELNet MC
Trofazni multimetar	•	•	•	•	•	•	•	•	12 x
Klasa točnosti	0.5 %	0.5 %	0.5 %	0.2 %	0.2 %	0.2 %	0.2 %	0.2 %	0.2%
Odgovara standardima	IEC 60051-3	IEC 60051-5	IEC 60051-5	IEC 62053-22 IEC 62053-23 IEC 62052-11	IEC 62053-22 IEC 62053-23 IEC 62052-11	IEC 60051-5	IEC 62053-22 IEC 62053-23 IEC 62052-11	IEC 62053-22 IEC 62053-23 IEC 62052-11	IEC 62053-22 IEC 62053-23 IEC 62052-11
1600 uzoraka po ciklusu				•	•	•	•	•	•
Harmonijska analiza - broj harmonika					64	32	64	64	
Analiza kvaliteta električne energije				I-THD, U-THD	I-THD, U-THD	I-THD, U-THD	I-THD I-TDD U-THD, K-fac.	I-THD I-TDD U-THD, K-fac.	
Jednostavan meni za upravljanje	•	•	•	•	•	•	•	•	•
Višejezična podrška				•	•	•	•	•	•
Skладиštenje energijskih podataka u mjesecima		•	6	6	6	6	24	24	4
Višetarifno računanje/merenje energije			•	•	•	•	•	•	•
Istorija alarma do 1 godine							•	•	
Arhiviranje alarma							1000	1000	
Skладиštenje prikaza podataka i min/max vrednosti	Prikaz linijskih i faznih vrednosti U i I, struje I u neutralanom vodu, frekvencije, P/F, aktivne snage P, reaktivne snage Q	Prikaz linijskih i faznih vrednosti U i I, struje I u neutralanom vodu, frekvencije, P/F, aktivne snage P, reaktivne snage Q i energija	Prikaz linijskih i faznih vrednosti U i I, struje I u neutralanom vodu, frekvencije, P/F, aktivne snage P, reaktivne snage Q	Prikaz linijskih i faznih vrednosti U i I, struje I u neutralanom vodu, frekvencije, P/F, aktivne snage P, reaktivne snage Q	Prikaz linijskih i faznih vrednosti U i I, struje I u neutralanom vodu, frekvencije, P/F, aktivne snage P, reaktivne snage Q	Prikaz linijskih i faznih vrednosti U i I, struje I u neutralanom vodu, frekvencije, P/F, aktivne snage P, reaktivne snage Q	Prikaz linijskih i faznih vrednosti U i I, struje I u neutralanom vodu, frekvencije, P/F, aktivne snage P, reaktivne snage Q	Prikaz linijskih i faznih vrednosti U i I, struje I u neutralanom vodu, frekvencije, P/F, aktivne snage P, reaktivne snage Q	Prikaz linijskih i faznih vrednosti U i I, struje I u neutralanom vodu, frekvencije, P/F, aktivne snage P, reaktivne snage Q
Prikaz max/min vrednosti struje i napona	•	•	•	•	•	•	•	•	•
Grafički prikaz signala (osciloskopska funkcija)			•		•		•	•	
Grafički prikaz harmonijske analize					•	•	•	•	
RS485 komunikacioni protokol MODBUS	model VIP-P	•		•	•	•	•	•	•
RS232 komunikacioni protokol MODBUS							•	•	
Ethernet (TCP/IP) MODBUS + WEB server					LT TCP/IP		•	•	•
Bacnet TCP/IP protokol					LT TCP/IP		•	•	•
Bacnet MS/TP protokol				•	•		•	•	•
LCD tekstualni / grafički displej	•	•	•	•	•	•	•	•	•
Grafični LCD displej u boji					•	•	•	•	
Rezolucija prikaza			128x64	2x12	320x240	128x64	320x240	320x240	4x40
Montaža na ploče i panele	•	•	•		•	•	•	•	
Montaža na DIN letevu				•					•
Programabilni relejni izlazi			6		1	16	3	3	
Relejni izlazi	1	option							
Integrisan regulator PF (cos φ)			•			•			
Broj kondenzatorskih izvoda za uključenje			6			16			
Automatsko prepoznavanje kondenzatorske baterije			•			•			
Postavljenje visokih vrednosti THD			•			•			
Dnevni i mesečni prikaz PF			•			•			
Podešavanje vrednosti - napon visok/nizak			•			•			
Podešavanje vrednosti niskog opterećenje			•			•			
Brzi trendovi							•	•	
Historija min/max							•	•	
Priprema izveštaja u skladu sa EN50160								•	
Avtomatsko snimanje parametara tokom neočekivanih stanja u sistemu								•	
Merenje struje do 60A sa upotrebom vanjskih miniaturnih strujnih transformatora				PICO-60					MC60
Napajanje	85 - 250V AC	85 - 250V AC	85 - 250V AC	85 - 250V AC	85 - 250V AC	85 - 250V AC	85 - 250V AC	85 - 250V AC	85 - 250V AC
Potrošnja	8 VA	8 VA	8 VA	8 VA	8 VA	8 VA	8 VA	8 VA	8 VA
Dimenzije (VxSxD) [mm]	96x96x80	96x96x80	96x96x80	96x76x57	96x96x80	96x159x57	144x144x100	144x144x100	110x300x60
Bruto težina	450 g	450 g	650 g	450 g	650 g	1.000 g	1.000 g	1.000 g	1.250 g
Mjerno naponsko područje	0 - 650 V AC	0 - 650 V AC	0 - 650 V AC	0 - 650 V AC	0 - 650 V AC	0 - 650 V AC	0 - 650 V AC	0 - 650 V AC	0 - 650 V AC
Mjerno naponsko područje sa transformatorom	0 - 99999 kV	0 - 99999 kV	0 - 99999 kV	0 - 99999 kV	0 - 99999 kV	0 - 99999 kV	0 - 99999 kV	0 - 99999 kV	0 - 99999 kV
Mjerno strujno područje sa transformatorom	0 - 99999 kA	0 - 99999 kA	0 - 99999 kA	0 - 99999 kA	0 - 99999 kA	0 - 99999 kA	0 - 99999 kA	0 - 99999 kA	0 - 99999 kA
Maksimalni ulazni napon	1000VAC	1000VAC	1000VAC	1000VAC	1000VAC	650 VAC	1000VAC	1000VAC	650 VAC
Maksimalna ulazna struja	6A	6A	6A	6A	6A	6A	6A	6A	6A
Ambijentalni uslovi rada	-20 do +70°C	-20 do +70°C	-20 do +70°C	-20 do +70°C	-20 do +70°C	-20 do +70°C	-20 do +70°C	-20 do +70°C	-20 do +70°C