

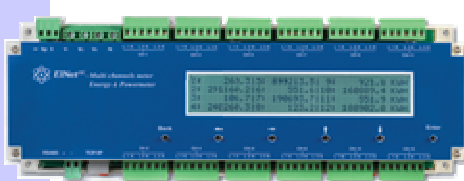
- ELNet power multimeter oz. analizator električnega omrežja je kompakten, multifunkcionalen, trifazni multimeter, posebej načrtovan za meritve električnega omrežja.
- Naprava lahko meri napetost, tok, frekvenco, jalovo, delovno in trenutno moč, faktor moči, energijo...
- Zasloni meniji omogočajo enostavno in intuitivno upravljanje.
- Zaradi sodobne zasnovne z grafičnim prikazovalnikom si ob sorazmerno nizki ceni prav gotovo zasluži čisto PETICO, kadar govorimo o razmerju zmogljivost/cena.
- Brezplačna programska oprema za odčitavanje in analizo podatkov Elnet Logger je dosegljiva na naslovu: <http://elnet.feniks-pro.com/Download.php>

ELNET PICO analizator električne energije



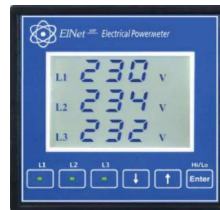
- Trifazni energijski multimeter.
- Enostavni upravljalni meniji.
- 1600 vzorcev na cikel.
- Natančnost 0,2%.
- Beleženje energijskih podatkov do 6 mesecev.
- RS485 komunikacijski vmesnik MODBUS RTU.
- LCD tekstovni prikazovalnik 2X12 znakov.
- Enostavna montaža na DIN letev
- Večtarifno merjenje energije

ELNET MC 12 kanalni multimeter in merilnik električne energije



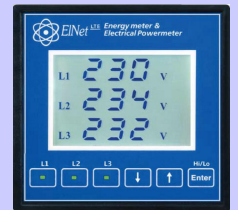
- 12 kanalni trifazni energijski multimeter in merilnik električne energije.
- Enostavni upravljalni meniji.
- 1600 vzorcev na cikel.
- Natančnost 0,2%.
- Beleženje energije do 4 mesece.
- Ethernet (TCP/IP) in RS485 vmesnik.
- Bacnet MS/TP in MODBUS RTU protokol.
- Bacnet in MODBUS TCP/IP protokol.
- Osvetljen LCD 4-vrstični prikazovalnik.
- Integriran WEB strežnik.
- Enostavna montaža na DIN letev.
- Dimenzije 110 x 300 x 60 mm

ELNET VIP multimeter



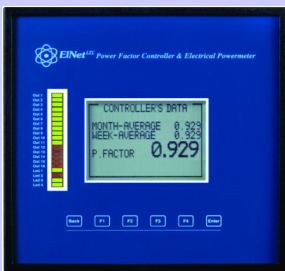
- Trifazni multimeter.
- Meritve napetosti, toka, frekvence, moči in faktorja moči.
- Prikaz mejnih vrednosti.
- Prikaz trenutne in delovne moči.
- Natančnost 0,5% v nominalnem območju.
- Kontrolnik prisotnosti in vrstnega reda faz (relejni izhod).
- LCD prikazovalnik z osvetlitvijo.
- Enostavna panelna montaža.
- RS485 komunikacijski vmesnik MODBUS RTU OPCISJSKO.
- Dimenzije 96 x 96 mm

ELNET LTE multimeter in merilnik električne energije



- Trifazni multimeter.
- Meritve napetosti, toka, frekvence, moči in faktorja moči.
- Prikaz mejnih vrednosti.
- Prikaz trenutne in delovne moči.
- Natančnost 0,5% v nominalnem območju.
- LCD prikazovalnik z osvetlitvijo.
- Enostavna panelna montaža.
- RS485 komunikacijski vmesnik MODBUS RTU.
- Merjenje energije.
- Dimenzije 96 x 96 mm

ELNET LTC 16 16 kanalni regulator faktorja moči



- Preprosti meniji za upravljanje.
- Meritve napetosti, toka, frekvence, moči in faktorja moči.
- Večjezična podpora.
- Shranjevanje energijskih podatkov do 6 mesecev.
- 1600 vzorcev na cikel.
- Natančnost 0,2 %.
- 1600 vzorcev na cikel.
- RS485 komunikacijski port MODBUS RTU.
- Prikazovalnik z resolucijo 128X64 točk.
- Preprosta panelna montaža.
- Večtarifno merjenje energije.
- Vgrajen regulator faktorja moči.
- Preklapljanje do 16 kapacitivnih blokov.
- Avtomatska prepoznava kondenzatorjev.
- Tedenski in mesečni prikaz faktorja moči.
- Nastavitev visoke/nizke THD.
- Nastavitev mejne visoke/nizke napetosti.
- Nastavitev mejne nizke obremenitve.
- Dimenzije 144 x 144 mm

ELNET PFC regulator faktorja moči



- Preprosti meniji za upravljanje.
- Večjezična podpora.
- Meritve napetosti, toka, frekvence, moči in faktorja moči.
- Natančnost 0,5 %.
- Sodoben grafični LCD prikazovalnik.
- Resolucija prikazovalnika 128X64 točk.
- Grafični prikaz napetosti in tokov.
- Preprosta panelna montaža.
- Večtarifno merjenje energije.
- Vgrajen regulator faktorja moči.
- Preklapljanje do 6 kapacitivnih blokov.
- Avtomatska prepoznava kondenzatorjev.
- Tedenski in mesečni prikaz faktorja moči.
- Nastavitev visoke/nizke THD.
- Nastavitev mejne visoke/nizke napetosti.
- Nastavitev mejne nizke obremenitve.
- Dimenzije 96 x 96 mm

ELNET LT multimeter in merilnik kvalitete energije



- Preprosti meniji za upravljanje.
- Večjezična podpora.
- Shranjevanje energijskih podatkov do 6 mesecev.
- Analiza harmonikov do 64-tega harmonika.
- 1600 vzorcev na cikel.
- Natančnost 0,2 %.
- RS485 komunikacijski vmesnik.
- MODBUS RTU in Bacnet MS/TP.
- Sodoben LCD barvni zaslon 320x240 točk.
- Grafični prikaz napetosti in tokov
- Preprosta panelna montaža.
- Večtarifno merjenje energije.
- Pulzni izhod.
- Dimenzije 96 x 96 mm

ELNET LT TCP/IP

- Z vključeno opcijo TCP/IP komunikacijo
- MODBUS in BacNet TCP/IP protokol
- integriran WEB strežnik za lažje upravljanje.

ELNET GRC multimeter in merilnik kvalitete energije z barvnim zaslonom



- Preprosti meniji za upravljanje.
- Večjezična podpora.
- Arhiv zadnjih 1000 alarmov.
- Shranjevanje energijskih podatkov do 2 leti
- Analiza harmonikov do 64-tega harmonika.
- 1600 vzorcev na cikel.
- Natančnost 0,2 %.
- Ethernet (TCP/IP) in RS232/485 vmesniki.
- Barvni 5,7" LCD 320 x 240 točk.
- Grafični prikaz napetosti in tokov
- Preprosta panelna montaža.
- Programabilni releji.
- Integriran WEB strežnik
- MODBUS TCP/IP in RTU protokol.
- BacNet TCP/IP in MS/TP protokol.
- Večtarifno štetje energije
- Dimenzije 144 x 144 mm

ELNET PQ (dodatno k GRC)

- omogoča pripravo poročil o kvaliteti električne energije po standardu EN 50160.
- Snemanje izrednih dogodkov v sistemu na μ sec natančno (200ms po in pred dogodkom)

Elnet Billing / Elnet WEB PQ

Elnet Billing je nova serverska aplikacija, ki temelji na spletnem uporabniškem vmesniku. Predstavlja enostaven način za spremljanje, beleženje podatkov in ustvarjanje poročil/obračunov porabe električne energije v skladu z EN 50 160.

Delo s programom je zelo intuitivno in enostavno. Podatki so predstavljeni številčni in grafično. Programska oprema lahko komunicira z multimetri Elnet z uporabo RS-485 linije ali LAN omrežja.

Podatki se beležijo v podatkovni bazi SQL od koder jih je mogoče kadarkoli priklicati.



Elnet Logger

Elnet Logger je uporabniško prijazen programski paket, posebej namenjen nadzoru, pregledu in shranjevanju podatkov iz električnih omrežij ob uporabi Elnet produktov.

- Shranjevanje podatkov iz Elnet produktov
- Grafični prikaz trendov
- Prikaz trenutnih meritev
- Uporabniško prijazen uporabniški vmesnik
- brezplačen

