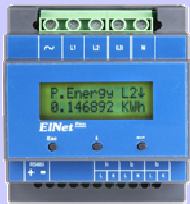


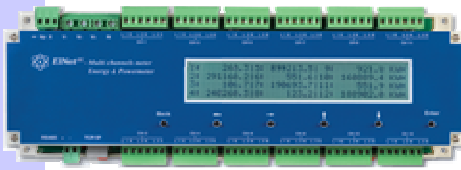
- Elnet Powermeter ist ein kompakter, multifunktionaler, Drei-Phasen-Multimeter, speziell geeignet für die Messungen in Elektrischen Netzen.
- Elnet ist geeignet zum Messen von Spannung, Strom, Frequenz, Aktiven, Reaktiven & Scheinleistungen, Leistungsfaktoren, und vieles mehr.
- Der mehrsprachige Interface der Analysatoren ermöglicht eine einfache und intuitive Handhabung.
- Der Preis/Leistung Faktor der Geräte ist einer der besten in der Klasse.
- Die kostenlose Software Elnet Logger kann man von der Seite <http://elnet.feniks-pro.com/Download.php> downloaden.

ELNET PICO Multimeter und Stromzähler



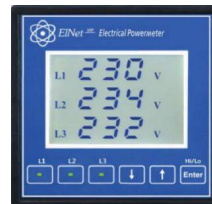
- Drei-Phasen-Energie-Multimeter.
- Einfache und logische Handhabung
- Erfassung von 1600 Messwerten pro Messzyklus.
- Genauigkeit von 0,2% im nominalen Bereich.
- Erfassung von Energiedaten bis zu 6 Monaten.
- RS485 Kommunikationsschnittstelle MODBUS RTU.
- LCD-Textdisplay 2X12 Zeichen.
- Einfache Installation auf DIN-Schiene

ELNET MC 12 Kanal Multimeter und Stromzähler



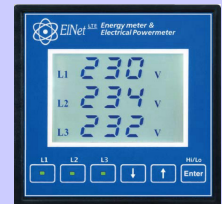
- 12-Kanal Dreiphasen Multimeter - Stromzähler.
- Einfache und logische Handhabung
- Erfassung von 1600 Messwerten pro Messzyklus
- Genauigkeit von 0,2% im nominalen Bereich.
- Erfassung von Energiedaten bis zu 4 Monaten.
- Ethernet (TCP / IP) und RS485-Schnittstelle.
- BACnet MS / TP und Modbus RTU Protokoll.
- BACnet und Modbus TCP / IP-Protokoll.
- LCD 4-zeiliges Display.
- Integrierter Webserver zum leichteren Management über das Internet.
- Einfache Installation auf DIN-Schiene.
- Abmessungen 110 x 300 x 60 mm

ELNET VIP Multimeter



- Dreiphasen Multimeter.
- Messungen von Spannung, Strom, Frequenz, Leistung und Power Faktor.
- Anzeige der maximalen Werte.
- Strom und Wirkleistung.
- Genauigkeit 0,5% im nominalem Bereich.
- Kontrolle des Vorhandenseins und die Reihenfolge der Phasen (Relaisausgang).
- LCD Display mit Hintergrundbeleuchtung.
- Einfache Panel Installation.
- MODBUS RS485 Kommunikationsschnittstelle RTU OPTIONAL.
- Abmessungen 96 x 96 mm

ELNET LTE Multimeter und Stromzähler



- Dreiphasen Multimeter
- Spannung, Strom, Frequenz, Leistung und Leistungsfaktor-Messungen.
- Energiemessung
- Spitzenwertanzeige aller Messungen.
- Energiebedarf für Strom und Aktive Leistung.
- Phasen Abwesenheit & Störung Relais (Option).
- Genauigkeit 0,5% im nominalen Bereich.
- LCD-Display mit Hintergrundbeleuchtung.
- RS485-Kommunikationsmodul für Modbus.
- Einfache Installation - Panel montage.

ELNET LTC 16 16 Kanal Leistungs Regulator



- Einfache und logische Handhabung
- Messungen von Spannung, Strom, Frequenz, Leistung und Power Faktor.
- Mehrsprachige Unterstützung.
- Energie Daten Speicherung bis zu 6 Monaten.
- Erfassung von 1600 Messwerten pro Messzyklus
- Genauigkeit von 0,2% im nominalen Bereich.
- MODBUS RS485 Kommunikationsschnittstelle RTU.
- Auflösung der Anzeige 128X64 Pixel.
- Einfache Panel Montage.
- Integrierter Power Factor Controller.
- Zuschaltung bis zu 16-Kondensatoren.
- Automatische Erkennung von Kondensatoren.
- Wöchentliche und monatliche Anzeige des Leistungsfaktors.
- Festlegen von Limits der hohen THD.
- Einstellung der Grenze von niedrigeren/hohen Spannung.
- Einstellen der niedrigeren Grenzlast.
- Abmessungen 144 x 144 mm

ELNET PFC Leistungs Regulator



- Einfache und logische Handhabung
- Mehrsprachige Unterstützung.
- Messungen von Spannung, Strom, Frequenz, Leistungsfaktor und Leistungsfaktor.
- Genauigkeit von 0,5% im nominalem Bereich.
- Eine moderne grafische LCD-Anzeige.
- Hohe Auflösung 128x64 Punkte.
- Graphische Anzeige der Form von Spannungen und Strömen
- Einfache Panel Montage.
- Integrierter Power Factor Controller.
- Zuschaltung bis zu 6-Kondensatoren.
- Automatische Erkennung von Kondensatoren.
- Wöchentlicher und monatlicher überblick des Leistungs Faktors.
- Festlegen von Limits der hohen THD.
- Einstellung der Grenze von niedrigeren/hohen Spannung.
- Stellen der niedriger Grenzlast.
- Abmessungen 96 x 96 mm

ELNET LT Multimeter und Netzqualitätsanalysator mit Farbdisplay



- Einfache und logische Handhabung
- Mehrsprachige Unterstützung.
- Energie Daten Speicherung bis zu 6 Monaten.
- Fourieranalyse 1. bis 64.
- Erfassung von 1600 Messwerten pro Messzyklus.
- Genauigkeit von 0,2% im nominalem Bereich.
- MODBUS RS485 Kommunikationsschnittstelle und BACnet MS / TP.
- Ein modernes LCD-Farbdisplay mit 320x240 Pixel.
- Graphische Anzeige der Form von Spannungen und Strömen
- Einfache Panel Montage.
- Impulsausgang.
- Abmessungen 96 x 96 mm

Elnet LT TCP / IP

- Die Option beinhaltet TCP / IP-Kommunikation
- BACnet und Modbus TCP / IP-Protokoll
- Integrierter Webserver zur leichteren Management über das Internet.

ELNET GRC Multimeter und Netzqualitätsanalysator mit Farbdisplay



- Einfache und logische Handhabung
- Mehrsprachige Unterstützung.
- Archiv der letzten 1000 Alarme.
- Energie Daten Speicher bis zu 2 Jahre.
- Fourieranalyse 1. bis 64.
- Erfassung von 1600 Messwerten pro Messzyklus
- Genauigkeit von 0,2% im nominalen Bereich.
- Ethernet (TCP / IP) und RS232/485 Schnittstellen.
- High-Definition Farb Display 5,7 "LCD 320 x 240 Pixel.
- Graphische Anzeige der Form von Spannungen und Strömen
- Einfache Panel Montage
- Programmierbare Relais.
- Integrierter Webserver
- Modbus TCP / IP und RTU Protokoll
- BACnet TCP / IP und MS / TP-Protokoll.
- Abmessungen 144 x 144 mm

ELNET PQ

Die Haupt Eigenschaften des Gerätes sind die gleichen wie beim Elnet in GR-C, mit dem Unterschied, dass das Instrument in der Lage ist Berichte über die Qualität der der elektrischen Energie vorzubereiten. Die Berichte sind entsprechen dem Energie-Standard EN 50160.

Elnet Billing / Elnet WEB PQ

Elnet Billing ist eine Server Applikation, die auf der WEB Technologie basiert. Sie ermöglicht die Aufzeichnung von Ereignissen im Elektrischem Netz und Erstellung von Berichten des Stromverbrauchs in Übereinstimmung mit dem Standard EN 50 160. Die Software dient auch zur Erstellung der Abrechnungen der Stromverbrauchs. Die Arbeit mit dem Programm ist sehr intuitiv und leicht. Die Daten werden in numerischer und grafischer Form präsentiert. Die Software kommuniziert mit den Elnet Multimetern über RS-485 oder der LAN-Linie.

Alle Daten werden in einer SQL Datenbank gespeichert und können jeder Zeit abgerufen werden.



Elnet Logger

Elnet Logger ist eine benutzerfreundliche Software die speziell der Überwachung, Kontrolle und Speicherung von Daten aus dem Stromnetz dient.

- Speichern der Daten gesammelt mit den Elnet Produkten
- Grafische Darstellung von Trends
- Anzeige der aktuellen Messungen
- Einfache und logische Handhabung
- dass Program ist Kostenloss

